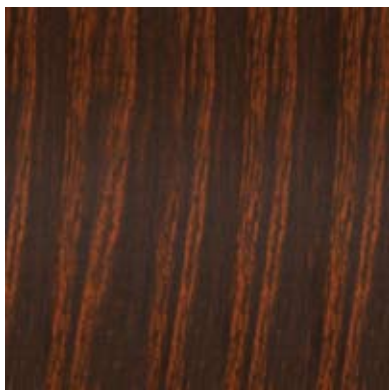


Dekory obrzeży inspirowane motywami afrykańskimi poszerzyły ofertę firmy Fest z Olsztyna. Producenci mebli mogą więc bez obaw o dobór komponentów wykończeniowych stosować w swoich wyrobach drewno egzotyczne.

Powiew Afryki



Macassar

Nie tylko dekory afrykańskie urozmaiciły kolekcję obrzeży olsztyńskiej firmy. Także nowe, antyczne pokrycia kolorów z aktualnej oferty oraz nowe grubości obrzeży ABS i PVC.

- Na rynku polskim oferta obrzeży jest bardzo różnorodna i wciąż ulega zmianom, co wiąże się z rozszerzaniem asortymentu płyt laminowanych - mówi Marta Shalima, specjalista do spraw marketingu w firmie Fest. - To przede wszystkim ich wzornictwo dyktuje trendy w obrzeżach. Coraz powszechniejsze staje się więc wzornictwo egzotyczne. Ostatnio wprowadziliśmy nowe oblicza zebrano i macassar.

Firma Fest specjalizuje się w produkcji obrzeży ABS i PVC i to w bardzo szerokiej gamie kolorystycznej. W każdym z typów dostępne są te same kolory, dzięki czemu klienci nie są ograniczeni typem obrzeża.

- Taka opcja dotyczy zarówno kolekcji najbardziej popularnych dekorów, jak i kolorów najnowszych, dopiero wprowadzonych do kolekcji - mówi Marta Shalima.

Dopasowanie obrzeża do dekoru płyt meblowych nie jest procesem łatwym i wymaga wielkiej staranności oraz nowoczesnych technik produkcyjnych. Jednak wielu producentów mebli, zwłaszcza tych „z górnej półki”, musi dbać o wysoką jakość całego wyrobu i zdarza się, że potrzebują konkretnego obrzeża

do swoich płyt. Fest jest na takie propozycje przygotowany.

- Jeżeli firma zgłosi się do nas z propozycją wykonania obrzeży o wzorach niedostępnych w ofercie, takie wyzwania również podejmujemy - mówi Marta Shalima. - Czas, jakiego potrzebujemy na wyprodukowanie obrzeża idealnie współgrającego na przykład z nowymi płytami sprowadzonymi przez producenta z zagranicy, to około 3 – 4 tygodnie.

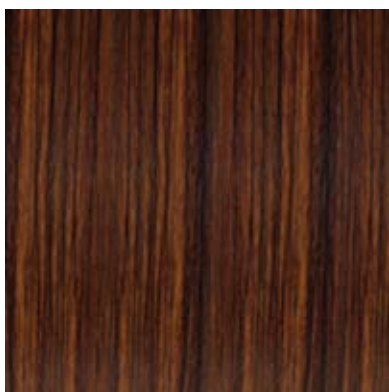
Obrzeża oferowane przez firmę są rozcinane na dowolne szerokości w zakresie 12 – 270 mm. Materiałem wyjściowym są rolki jumbo o szerokości 270 mm, stąd taki przekrój proponowanych szerokości. Jednak najbardziej rozpowszechnionymi są szerokości 22, 28, 32 oraz 42 mm i to one znajdują się w ofercie standardowej.

Ostatnio z uwagi na coraz większe zainteresowanie klientów dołączyła także do niej szerokość 19 mm.

- Jest to ukłon w stronę producentów używających płyt o grubości 16 mm - tłumaczy Marta Shalima. - Na uwagę zasługuje również wzrost zainteresowania niestandardowymi szerokościami, takimi jak 16, 20, 53 czy 57 mm.

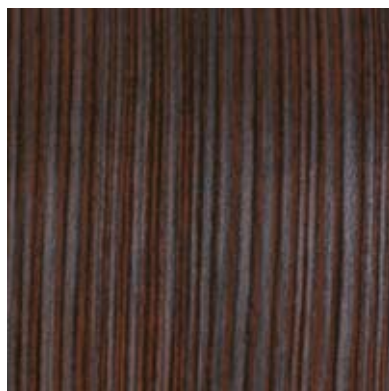
Fest wprowadził także do oferty nową grubość obrzeży ABS i PVC – 0,60 mm. Do tej pory dostępne były grubości: 0,40 mm; 0,45 mm; 1,00 mm i 2,00 mm.

Irena Muszałowska



Zebrano ciemne

Zebrano ciemne Krono



Zebrano jasne



Ostatnie nowości firmy to oprócz nowych parametrów obrzeży także nowe kolory. Dekory macassar i zebrano powiększyły się o nowe wybarwienia.

fol. Fest